

中国心理学会临床与咨询心理学专业委员会、北京师范大学心理学部

以人为中心取向心理咨询与治疗连续培训项目

北师大班第二期(珠海班)招生简章(人本培训总第九期)

项目背景

自著名人本心理治疗学家、香港中文大学的林孟平教授在北京师范大学开设人本心理咨询与治疗的硕士班和博士班以来，我国人本心理咨询与治疗的研究与实践，已迈过20个年头。中国心理学会临床与咨询心理学专业委员会，不仅在武汉、青岛、桂林、成都、珠海和北京成功举办了六届全国人本心理咨询与治疗学术大会，也在武汉、成都、兰州、桂林等地成功开办了七期“以人为中心取向心理咨询与治疗连续培训”，极大地推进了全国人本心理咨询与治疗事业的发展。

近几年，党和政府高度重视社会心理服务体系建设，全国心理健康教育 and 心理咨询事业迎来了真正的春天，心理咨询与治疗工作在我国民众的社会生活中正发挥着越来越重要的作用。为此，在中国心理学会临床与咨询心理学专业委员会的指导下，北京师范大学心理学部联合爱果实(北京)教育科技有限公司，在总结既往培训和研究经验的基础之上，拟于2020年12月在北京师范大学珠海校区，开启“以人为中心取向心理咨询与治疗连续培训项目”，以更好地服务国家战略和回应民众需求，推动心理咨询与治疗事业的健康发展!

项目介绍

每一个心理咨询师的生命过程不仅在成为自己，也在陪伴、见证一个个生命的成长。

——卡尔·罗杰斯

顶级咨询专家倾心授课 集中学习与小组活动无缝对接
多元教学方式高效灵活 人本理论和助人技能系统提升

心理咨询是用生命影响生命，这是人本主义心理学大师卡尔·罗杰斯的信念，也是他的伟大实践。罗杰斯是美国心理学会迄今为止唯一既获得杰出学术贡献奖，又荣膺杰出专业成就奖的心理学家，他所开创的人本主义咨询在当代心理咨询的发展过程中享有崇高的声誉！

罗杰斯所强调的自我概念、咨询关系等，已经被大多数心理咨询学派所认同，尤其是作为其理论最核心的真诚、尊重、共情等理念，目前已成为整个心理咨询领域的共同财富。大量研究表明，他所倡导的真诚、尊重、共情等咨询关系和态度要件，构成了心理咨询与治疗起效的核心要素。

从罗杰斯时代开始，以人为中心治疗即与精神分析治疗、认知行为治疗并称为心理咨询与治疗理论体系中的三大核心理论，被广泛运用于教育促进、家庭发展、企业咨询、组织建设、社会管理、冲突化解等各个领域，并产生了深刻的影响。

“以人为中心取向心理咨询与治疗连续培训项目”是中国心理学会临床心理学注册工作委员会（“注册系统”）认可的**继续教育培训项目**，学员可获得中国心理学会临床心理学注册工作委员会的继续教育学分。完成连续培训项目全部课程的学员，可以获得相关的资格证书和学分证明，为以后申请注册助理心理师、注册心理师和注册督导师奠定基础。

一、项目特点

(一) **内容的系统全面。**涵盖了人本主义心理咨询基本理论、咨询关系、咨询过程、个人成长、实务训练、团体咨询、专业伦理等系列内容，构成一个完整的以人为中心的心理咨询课程体系。

(二) **强大的专家团队。**聚集国内人本主义心理咨询取向的著名专家学者，既有联合授课，又有小组督导。培训过程既教授经典理论和演练核心技术，又深化特色专题和重视文化适应。

(三) **高度关注个人成长。**心理咨询是用生命影响生命。本培训重视咨询师个人在心理咨询中的关键作用，每个培训阶段设计与个人成长密切相关的主题，练就咨询师的强大内功。

(四) **集中授课与小组学习紧密结合。**从第一期集中培训后，数名人本咨询师将定期对学员进行小组督导，深化集中培训的内容，使理论学习、实务训练和个人成长三者合一。

二、专家团队

(一) 总督导



林孟平 香港中文大学荣誉退休教授，著名咨询心理学家与教育家，华人世界人本主义心理咨询领袖，中国大陆心理咨询事业发展的促进者和杰出贡献者！林孟平教授是罗杰斯的主要继承者柏德森（C.Patterson）教授的第一个华人弟子。在1998年-2002年，林孟平教授与北京师范大学合作举办心理咨询与治疗的硕士班和博士班，在国内传播心理咨询的基本理念与技术。我国人本主义咨询的主要代表人物，大都是林孟平教授的亲授弟子。

（二）授课教师团队



江光荣 华中师范大学二级教授、心理学院博士生导师，湖北东方明见心理健康研究所创始人。教育部普通高校学生心理健康教育专家指导委员会委员，中国心理学会临床与咨询心理学专业委员会主任，中国心理卫生协会大学生心理咨询专业委员会副主任，湖北省心理健康教育与咨询研究会副会长。中国心理学会临床心理学注册工作委员会首批注册督导师。



伍新春 北京师范大学二级教授、心理学部博士生导师，心理学科学学位委员会主任。中国心理学会教育心理专业委员会副主任、临床与咨询心理学专业委员会委员兼人本治疗学组组长，中国教育学会学校教育心理学分会副理事长，中国心理卫生协会大学生心理咨询专业委员会副主任。中国心理学会临床心理学注册工作委员会注册督导师。



樊富珉 清华大学二级教授、心理学系博士生导师。中国科学技术协会临床与咨询心理学首席科学传播专家，中国心理学会临床与咨询心理学专业委员会原主任、临床心理学注册工作委员会原副主任，中国心理卫生协会团体心理辅导与治疗专业委员会前主任、大学生心理咨询专业委员会前主任。中国心理学会临床心理学注册工作委员会首批注册督导师。



贾晓明 北京理工大学人文与社会科学学院教授、博士生导师，加拿大英属哥伦比亚大学（UBC）咨询心理学系高级访问学者。中国心理学会临床心理学注册工作委员会主任、临床与咨询心理学专业委员会副主任，中国心理卫生协会精神分析专业委员会副主任、大学生心理咨询专业委员会副主任。中国心理学会临床心理学注册工作委员会首批注册督导师。



桑志芹 南京大学心理学系教授、博士生导师。教育部普通高校学生心理健康教育专家指导委员会副秘书长，中国心理学会临床心理学注册工作委员会副主任，中国心理卫生协会团体心理辅导与治疗专业委员会主任、大学生心理咨询专业委员会副主任，江苏省大学生心理健康教育专家指导委员会主任。中国心理学会临床心理学注册工作委员会首批注册督导师。



侯志瑾 香港中文大学咨询心理学博士，北京师范大学心理学部教授，博士生导师。中国心理学会临床与咨询心理学专业委员会委员、临床心理学注册工作委员会委员，国际应用心理学会咨询心理学专业委员会委员。中国心理学会临床心理学注册工作委员会首批注册督导师。



陈秋燕 西南民族大学教育学与心理学院教授、硕士生导师。中国心理学会临床与咨询心理学专业委员会委员，中国心理卫生协会大学生心理咨询专业委员会副主任、团体心理辅导与治疗专业委员会副主任。中国心理学会临床心理学注册工作委员会注册督导师。



孟莉 北京建筑大学文法学院副教授、硕士生导师。中国心理学会临床心理学注册工作委员会委员，中国心理卫生协会大学生心理咨询专业委员会委员、团体心理辅导与治疗专业委员会委员。中国心理学会临床心理学注册工作委员会首批注册督导师。



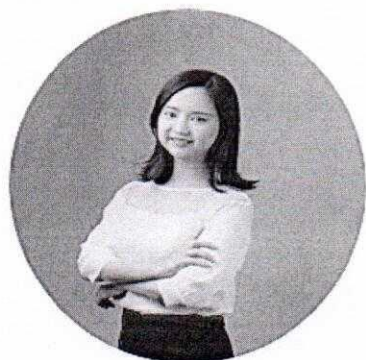
张澜 北京师范大学珠海校区教授、博士生导师，北京大学应用心理学博士、新加坡国立大学高级访问学者。中国心理卫生协会大学生心理咨询专业委员会委员、团体心理辅导与治疗专业委员会委员。中国心理学会临床心理学注册工作委员会注册督导师。

（三）小组导师团队



张军 北京师范大学珠海校区副教授、硕士生导师，心理健康教育与咨询中心主

任。中国教育学会学校教育心理学分会理事，广东省心理学会沙盘技术应用专业委员会主任委员，珠海市精神心理卫生协会副会长。第一期人本主义心理咨询连续培训班优秀学员。



陈师韬 美国印第安纳大学咨询心理学硕士和学校心理学博士，现任北京师范大学心理学部硕士生导师、心理健康服务中心专职督导师。中国心理卫生协会团体心理辅导与治疗专业委员会委员，美国认证心理咨询师，美国印第安纳州执照学校心理学家，中国心理学会临床心理学注册工作委员会注册心理师，已累积超过 2000 小时的咨询和 1200 小时的督导。



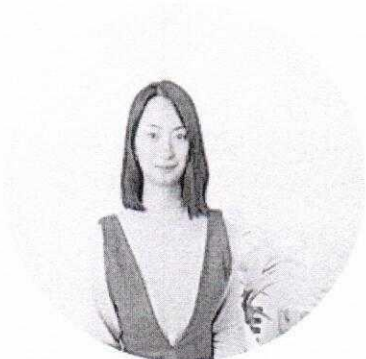
张海滨 哲学博士，教育学博士后，中国心理学会临床心理学注册工作委员会注册心理师。现任西南民族大学教育学与心理学院讲师，中国心理卫生协会团体心理辅导与治疗专业委员会委员，四川省心理咨询师协会常务理事，四川省高校心理健康教育专业委员会副秘书长。第一期人本主义心理咨询连续培训班优秀学员。



张洪英 西北工业大学心理健康教育中心主任、副教授，中国心理卫生协会大学生心理咨询专业委员会委员，陕西省心理卫生协会理事，陕西省心理卫生协会大学生心理咨询专业委员会副主任，陕西高校心理素质教育研究会副会长，中国心理学会临床心理学注册工作委员会注册心理师。第一期人本主义心理咨询连续培训班优秀学员。



安媛媛 北京师范大学临床与咨询心理学博士，现任南京师范大学心理学院副教授、心理学系主任。中国教育学会学校教育心理学分会理事，中国社会心理学会社会心理服务专业委员会理事。在创伤心理干预与心理健康促进领域，有丰富的研究与工作经验。



张迪 中国海洋大学心理健康教育与咨询中心讲师，北京师范大学临床与咨询心理学方向在读博士生。中国心理学会临床心理学注册工作委员会注册心理师。从事心

理咨询的临床实践工作 13 年，在大学生个体咨询和团体咨询方面有丰富的经验，累积咨询超过 3000 小时。

三、培训安排

本连续培训项目高度重视学员以人为中心的基本理念、基本态度和基本技能等“三基”的学习和演练。坚持从下往上的课程设计，从学员自身实际情况及工作需要出发，从个人体验出发去探究背后所反映的理念，并能从体验和反思实务经验中切实体会人本的理论与技术。

（一）集中授课

集中授课分为四个阶段，课程安排如下表所示。除第一阶段之外，后三阶段的集中培训时间，以通知为准！

阶段	课程主题	时间	目标
第一阶段	人本咨询是什么	2020 年 12 月 23 日-27 日（五天）	学习和探讨人本心理咨询的基本理念、人性观、人格理论、治疗理论及其在中国文化下的适应性。
第二阶段	人本咨询怎么做	2021 年 6 月（五天）	学习人本心理咨询的倾听、回应、影响等核心技术，切实提升个案理解和咨询实务能力。
第三阶段	人本咨询过程	2021 年 12 月（五天）	聚焦咨询过程，学习如何进行咨询的探索、领悟和行动，提升个案概念化的能力。
第四阶段	人本会心团体	2022 年 6 月（五天）	分角色体验团体进程，学习人本团体的核心带领技术，提高团体实践技能。

（二）小组活动及要求

1. 第一阶段培训结束后，每个月有 2 次团体小组活动（有导师带领和无导师小组活动交替进行），每次 2 小时，通过网络会议系统进行，包括课程学习、实务练习、网络督导等。

2. 在第三阶段培训开始前，提交 1 份学习心得报告；第四阶段培训结束时，需完成 1 个连续 8 次以上的咨询个案报告。

四、培训对象

1. 有 3 年以上心理咨询与治疗经验的相关专业的本科毕业生；目前从事心理辅导、咨询或治疗工作，个体咨询小时数不少于 100 小时，具有专业咨询认证的心理咨询师或治疗师；有半年以上心理咨询或治疗经验的心理学、教育学、精神医学、社会工作或其他相关专业的博士研究生，或 1 年以上心理咨询与治疗经验的相关专业的硕士研究生。

2. 对人本主义心理学或者心理咨询具有浓厚兴趣，且有一定的实务工作经验的心理学爱好者。

五、培训安排和收费

（一）报名时间：即日起接受报名申请，珠海班截止至 2020 年 11 月 20 日。

（二）招募人数：每班限额 50 人。在符合报名条件的前提下，以申请者报名时间的先后顺序来择优甄选学员，额满为止。

本项目是连续的封闭式培训，为保证学习效果，培训期间不再增加新成员，请申请者预留好培训学习时间，以保障学习名额的有效使用。

（三）如受疫情的持续影响，项目无法准时开班，课程时间将往后顺延，届时以具体通知为准。

（四）培训费用

1. 培训费用：包括培训费、资料费、督导费、学分证明费用。食宿、交通费用自理。收费标准与收费办法见下表：

缴费时间	普通学员	注册系统人员、全日制学生
------	------	--------------

2020年10月31日之前	22000元	20000元
2020年10月31日之后	24000元	22000元

2. 收费方式：通过培训资格审核后通知缴费。中途退出者不退费，但可跟随下一期班学习。

3. 缴费方式

(1) 银行转账(对公)

开户行：中国银行北京文慧园支行

账户名：北京师范大学

账号：340256015272

银行名称：中国银行

纳税人识别号：12100000400010056C

地址：北京市海淀区新街口外大街19号

备注：请在汇款单上备注“心理学部人本培训**珠海班**+单位和姓名+电话”。

(2) 也可以通过支付宝、公务卡、现金缴费，请提前电话联系。

4. 发票：

发票内容：培训费； 发票类型：中央财政中央非税收入统一票据；

发票形式：电子发票； 发放方式：发送至报名者提供的邮箱。

5. 本项目由爱果实(北京)教育科技有限公司承担会务工作。

6. 培训地点：北京师范大学珠海校区

7. 报名咨询：苏阳老师

010-87577889 18511056801 edpbnu@bnu.edu.cn

六、报名方式

1. 报名方式一：扫描二维码进入快速报名通道



2.报名方式二：如不能扫描上方二维码快速报名，发送如下信息[姓名、性别、出生年月日、手机号码、邮箱、身份证号、工作单位（没有标注无）、是否开发票、发票信息、声明无精神疾病及既往病史]至邮箱 edpbnu@bnu.edu.cn，以“心理学部人本培训珠海班+姓名+联系方式”为邮件名称。

七、报名咨询和会务承担等工作

本期培训项目由爱果实(北京)教育科技有限公司承担报名咨询和后期会务等具体执行工作。特此说明。

公司简介：爱果实（北京）教育科技有限公司是一家长期致力于将罗杰斯的人本咨询理念应用于教育教学实践的机构，致力于通过科学系统的培训和实用落地的产品，让家长 and 教师能够在真诚、尊重的前提下，有效地共情陪伴孩子的成长，以减少或降低“条件性价值感”的出现，促进孩子身心的健康发展。

北京师范大学心理学部
爱果实(北京)教育科技有限公司
2020年9月20日

